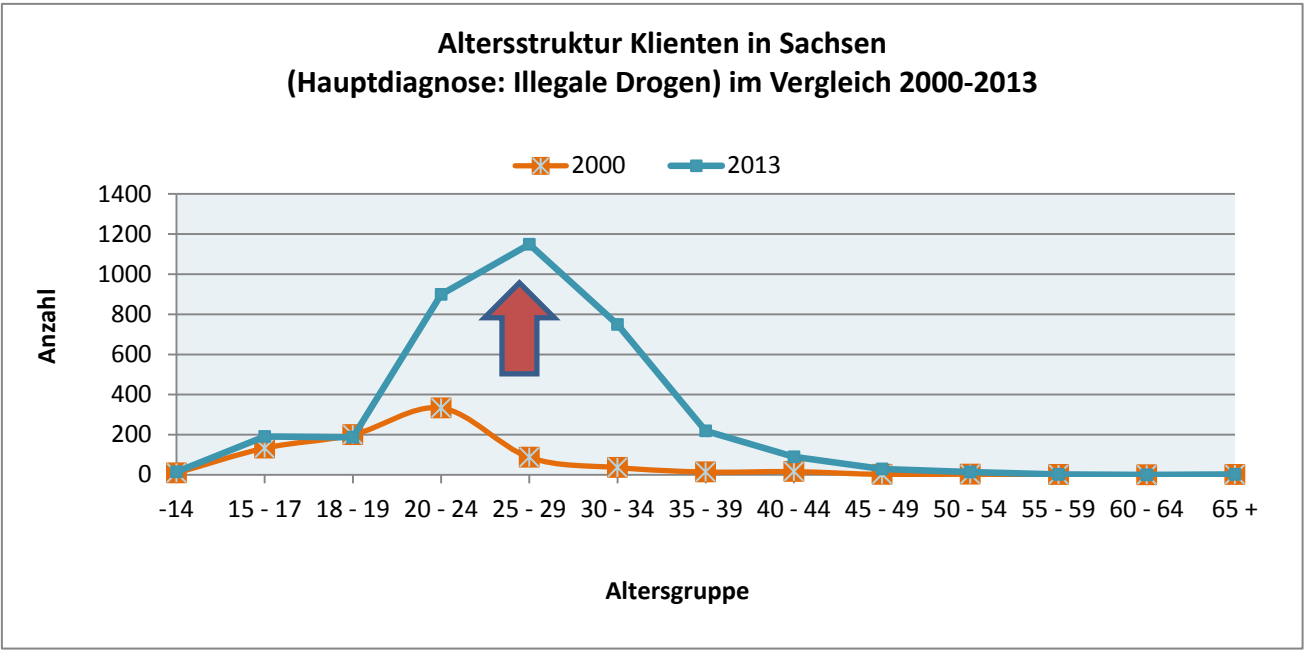
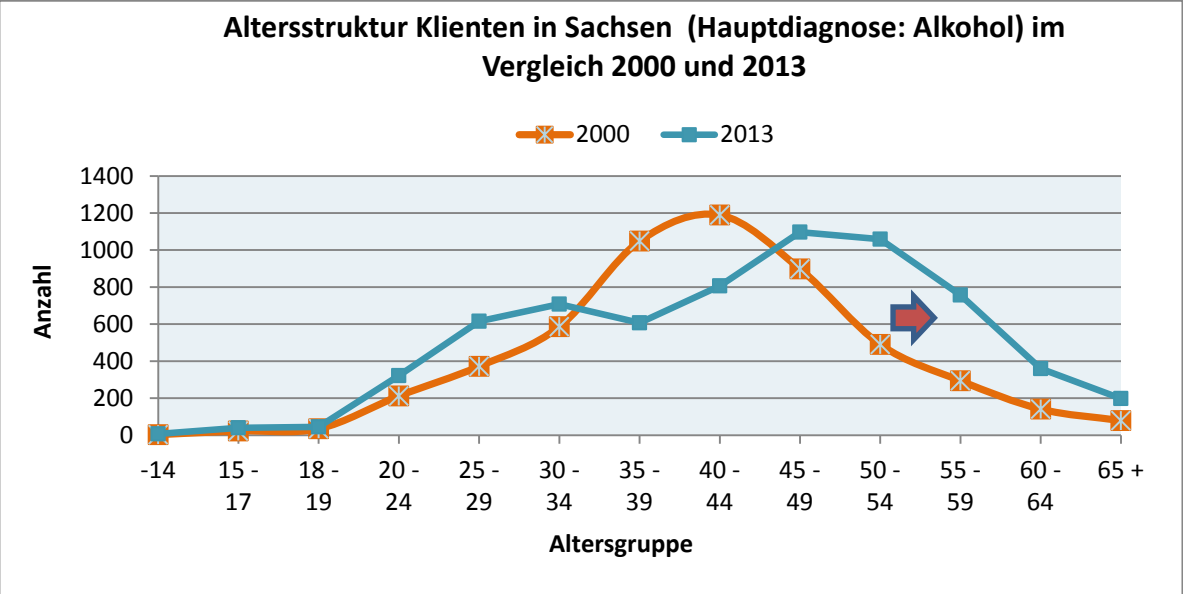




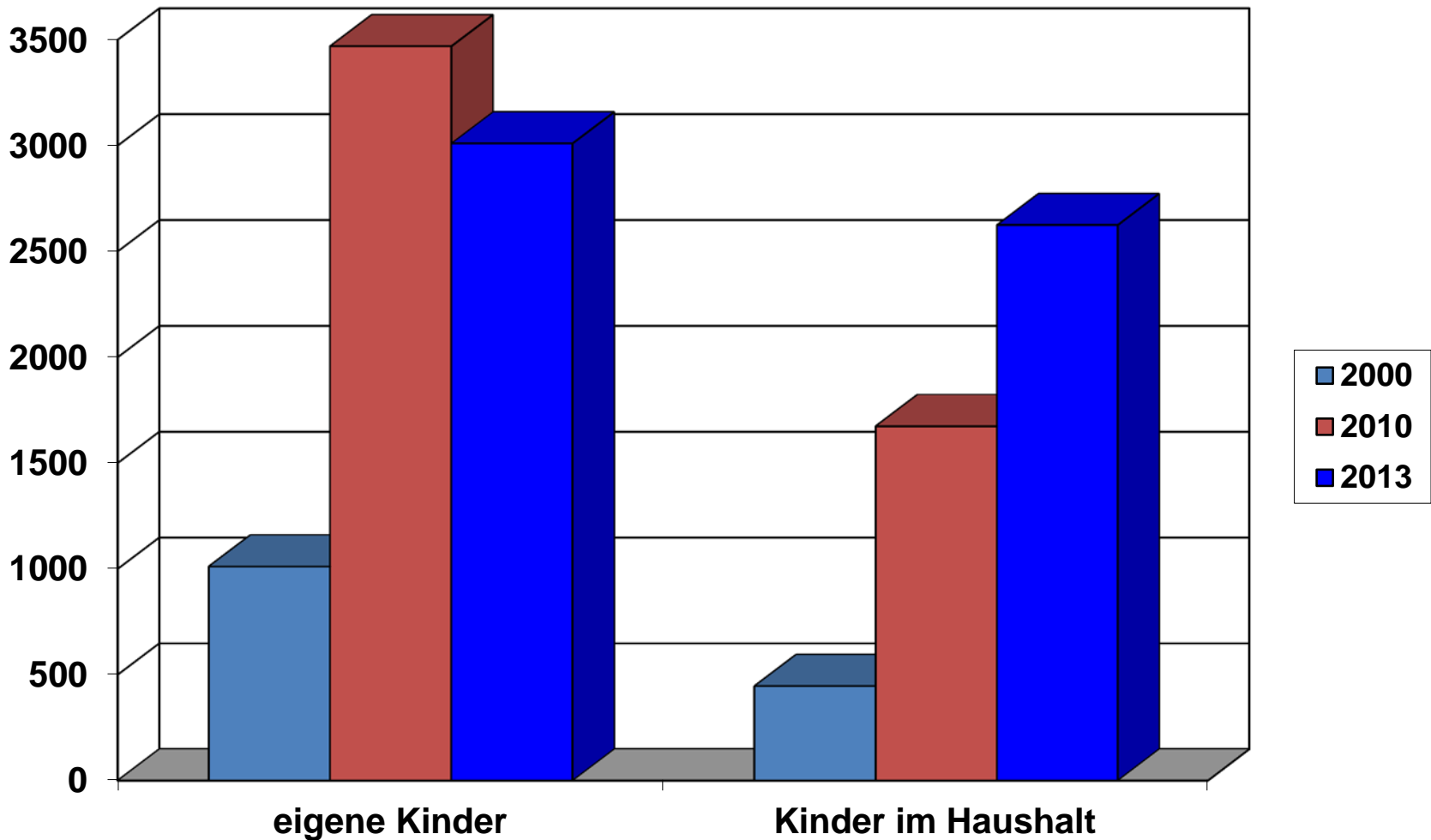
Familie und Sucht

Notwendige Unterstützung für Kinder
aus suchtbelasteten Familien

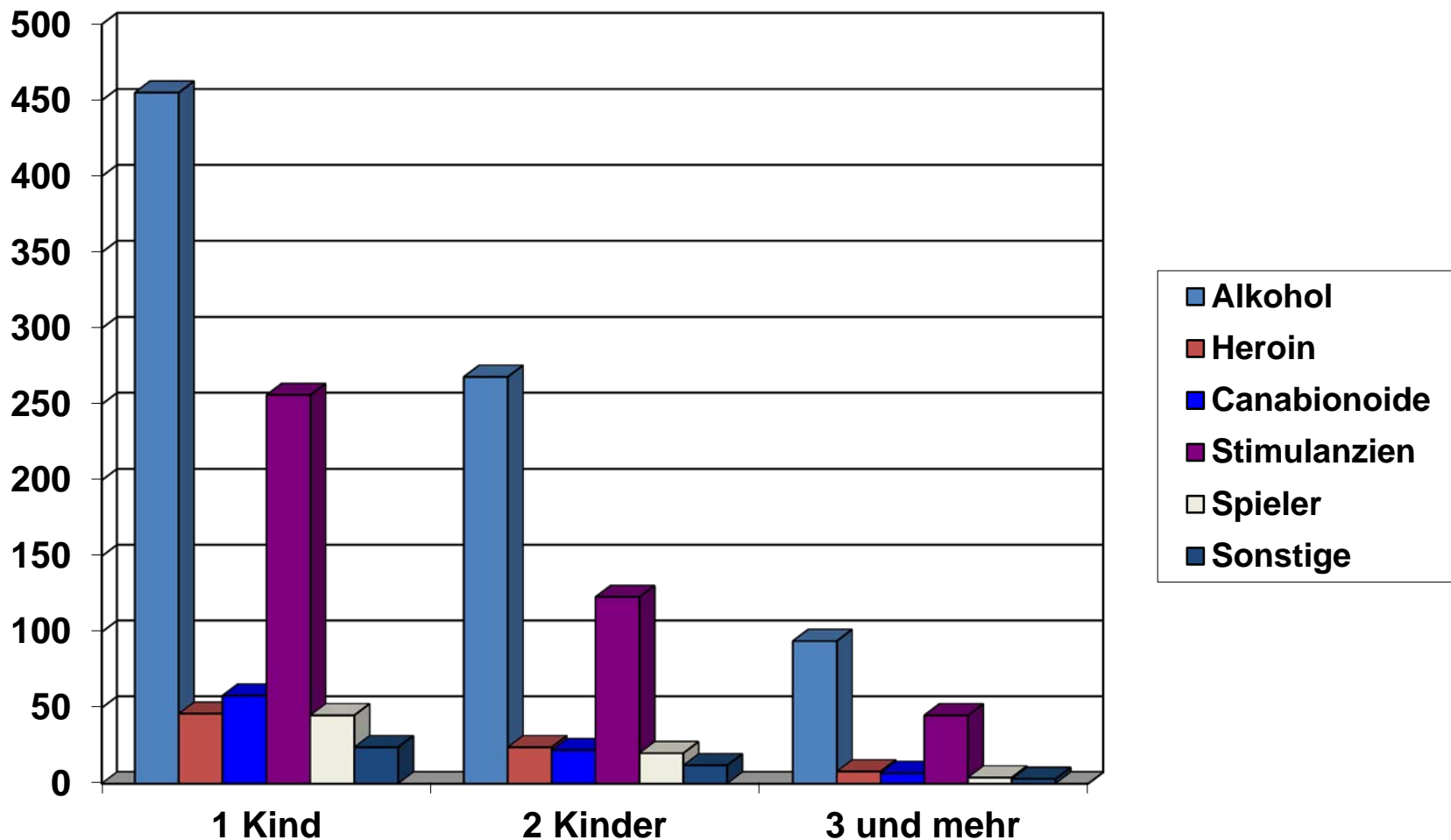
Dresden 01.10.2014



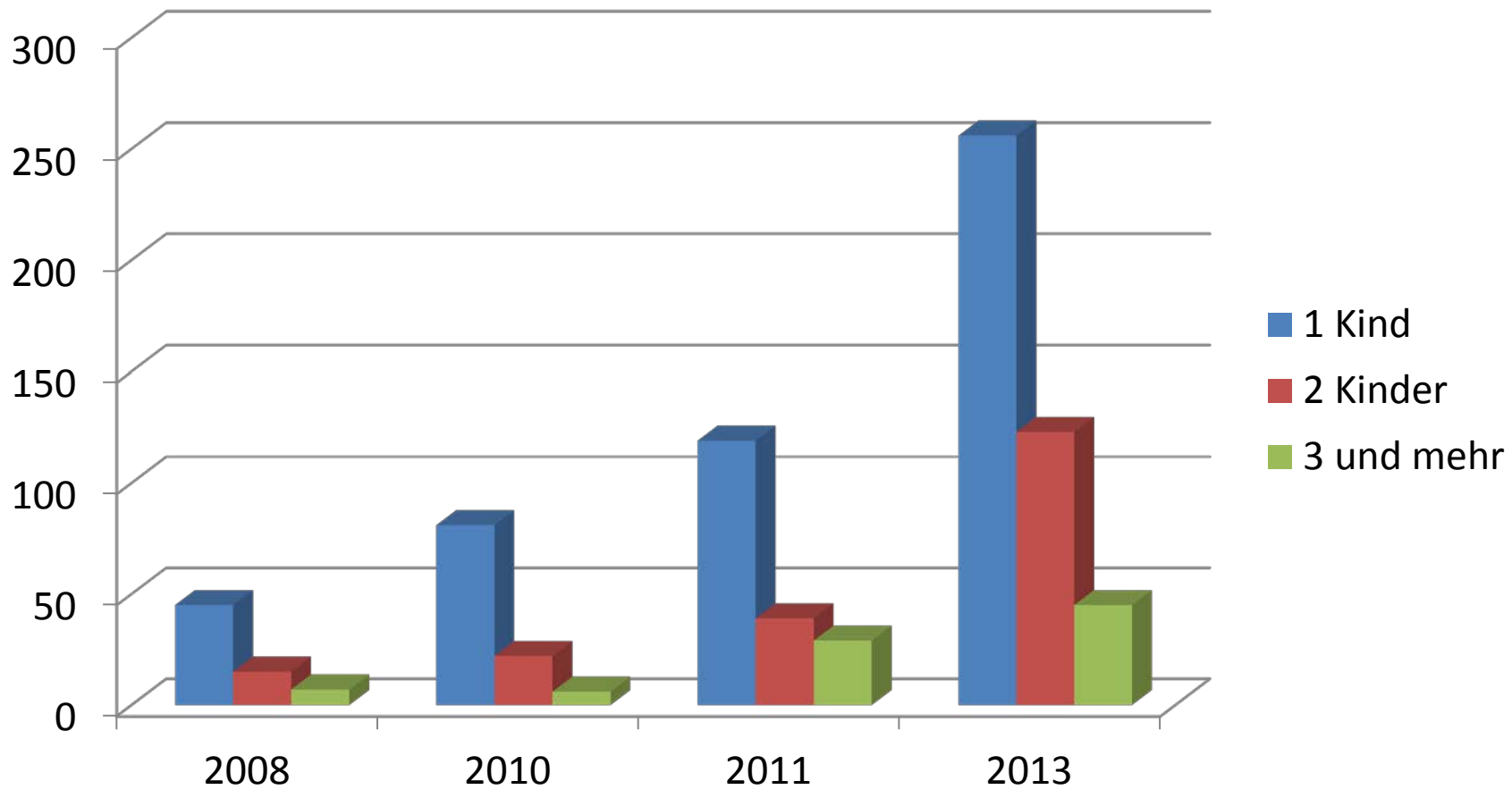
Kinder unter 18 Jahre bei Klienten SBB Tab. 2.05 u. 2.06 dt. Suchthilfestatistik Sachsen



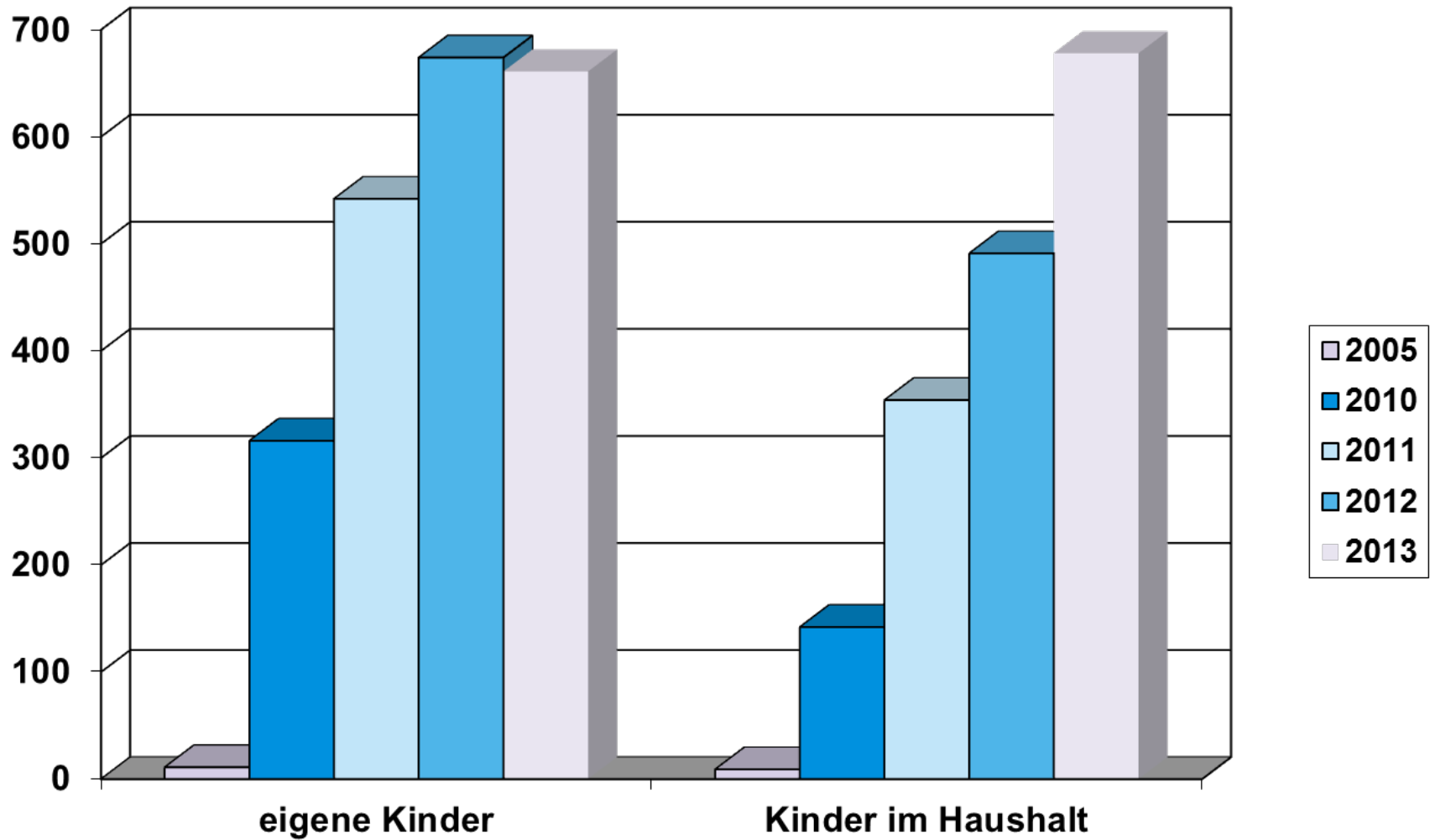
Kinder unter 18 Jahre im Haushalt bei Klienten SBB - 2013 Tab. 2.06 dt. Suchthilfestatistik Sachsen



Kinder unter 18 bei Stimulanzen - Klienten im Haushalt DSHS Sachsen Tab. 2.06



Kinder bei Crystal - Klienten SBB Tab. 2.05 u. 2.06 DSHS Sachsen



Hilfeplan der Jugendhilfe nach § 36 SGB VIII mit SBB

